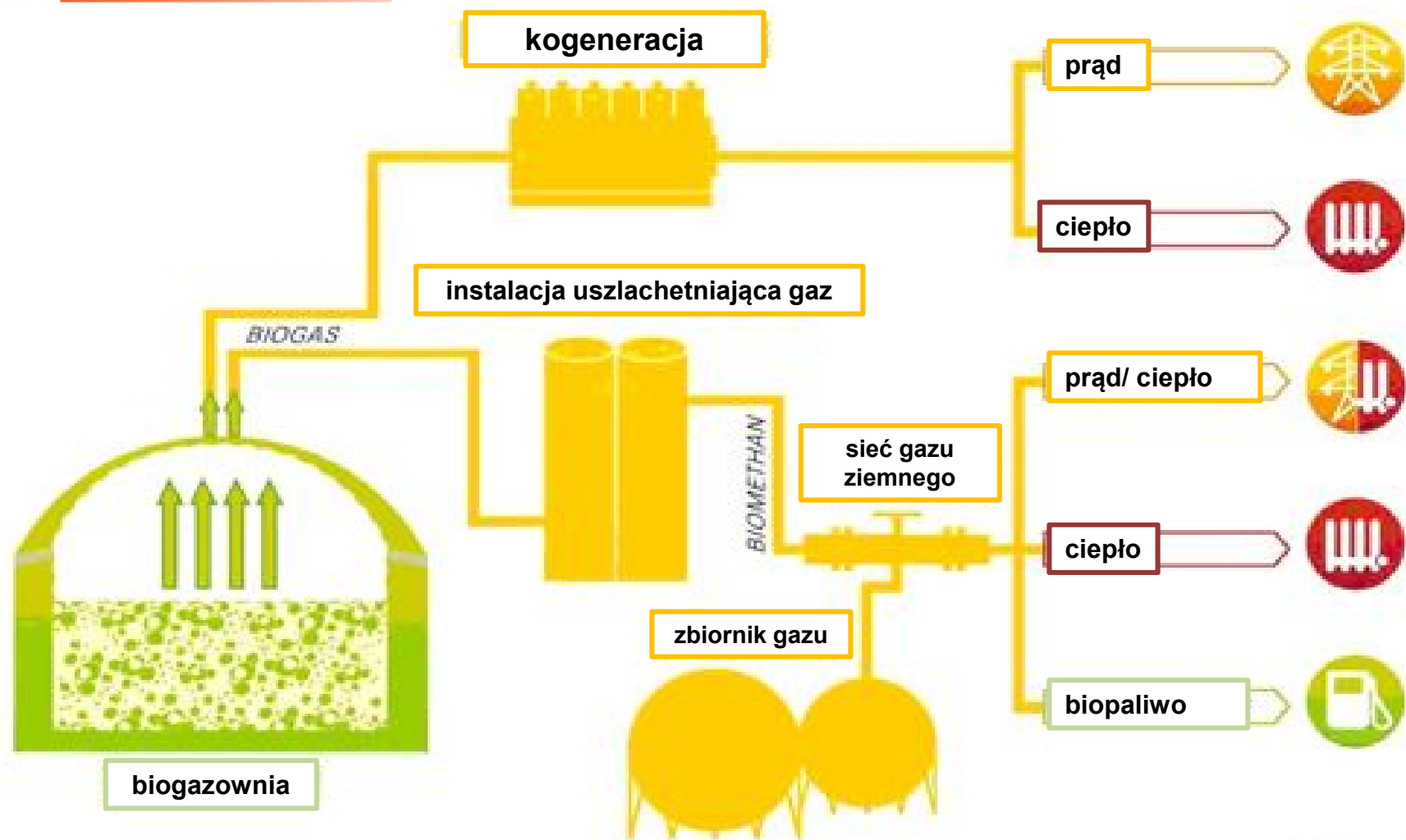




# Możliwości wykorzystania ciepła

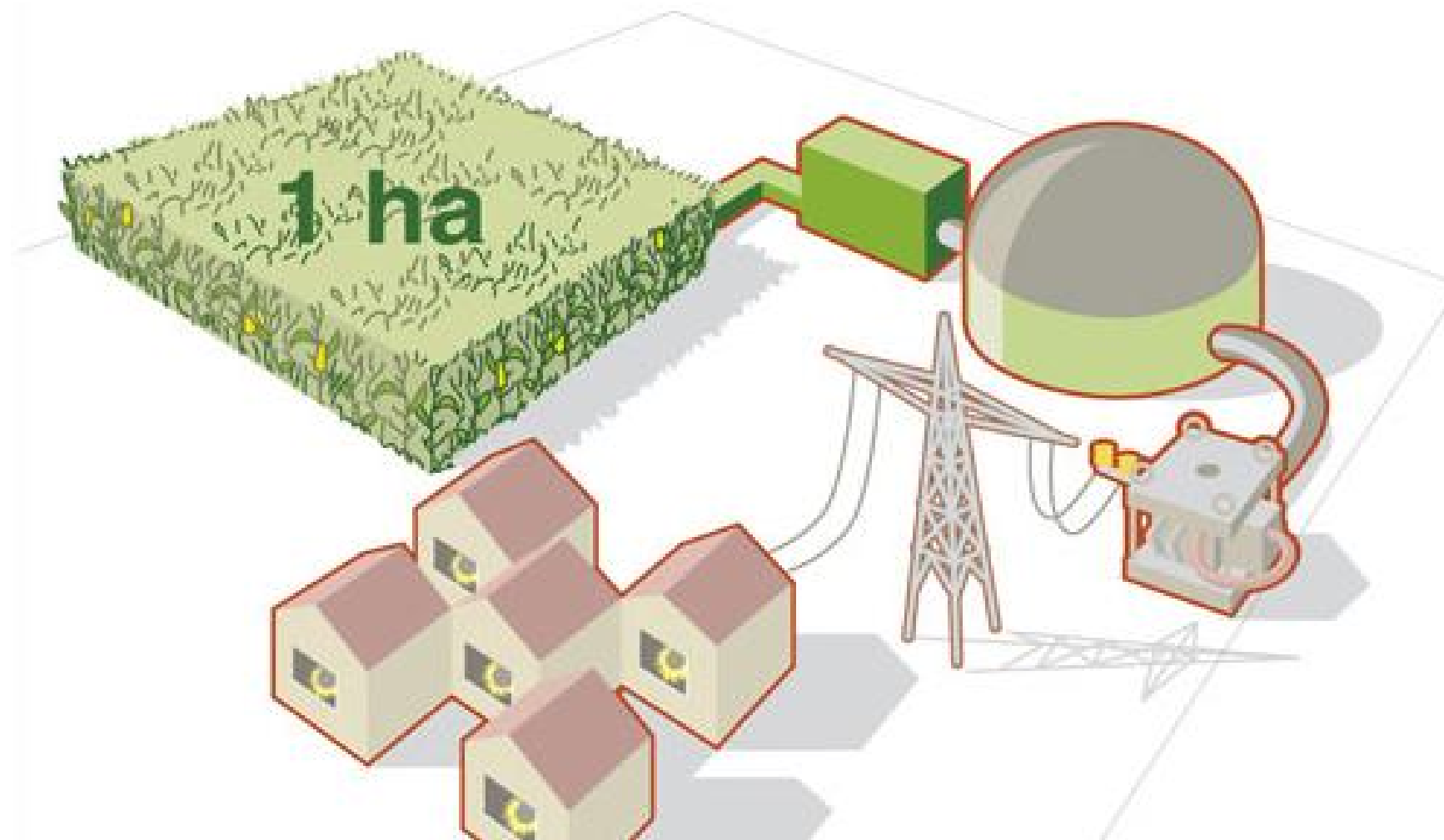
Dipl. Ing. Martin Heeg

KOORDYNATOR PROJEKTU



KOORDYNATOR PROJEKTU

1ha kukurydzy pokrywa zapotrzebowanie na ciepło 5 gospodarstw domowych.



KOORDYNATOR PROJEKTU



- 1 befahrbare Waage
- 2 befahrbare Siloplatten
- 3 Güllevorgrube
- 4 Vorratscontainer für Fermenter
- 5 Fermenter
- 6 Nachgärbehälter
- 7 Blockheizkraftwerk-Container
- 8 Holzhackschnitzelhalle



- 9 Container mit Holz-  
hackschnitzelofen und  
Wärmeverteilung
- 10 Ölkesselcontainer
- 11 Wärmepufferspeicher für  
das Nahwärmenetz
- 12 Transformatorhaus für  
Stromeinspeisung
- 13 Feuerlöschteich
- 14 Überlaufbecken
- 15 Warte
- 16 Nahwärmenetz in der  
Straße nach Jühnde

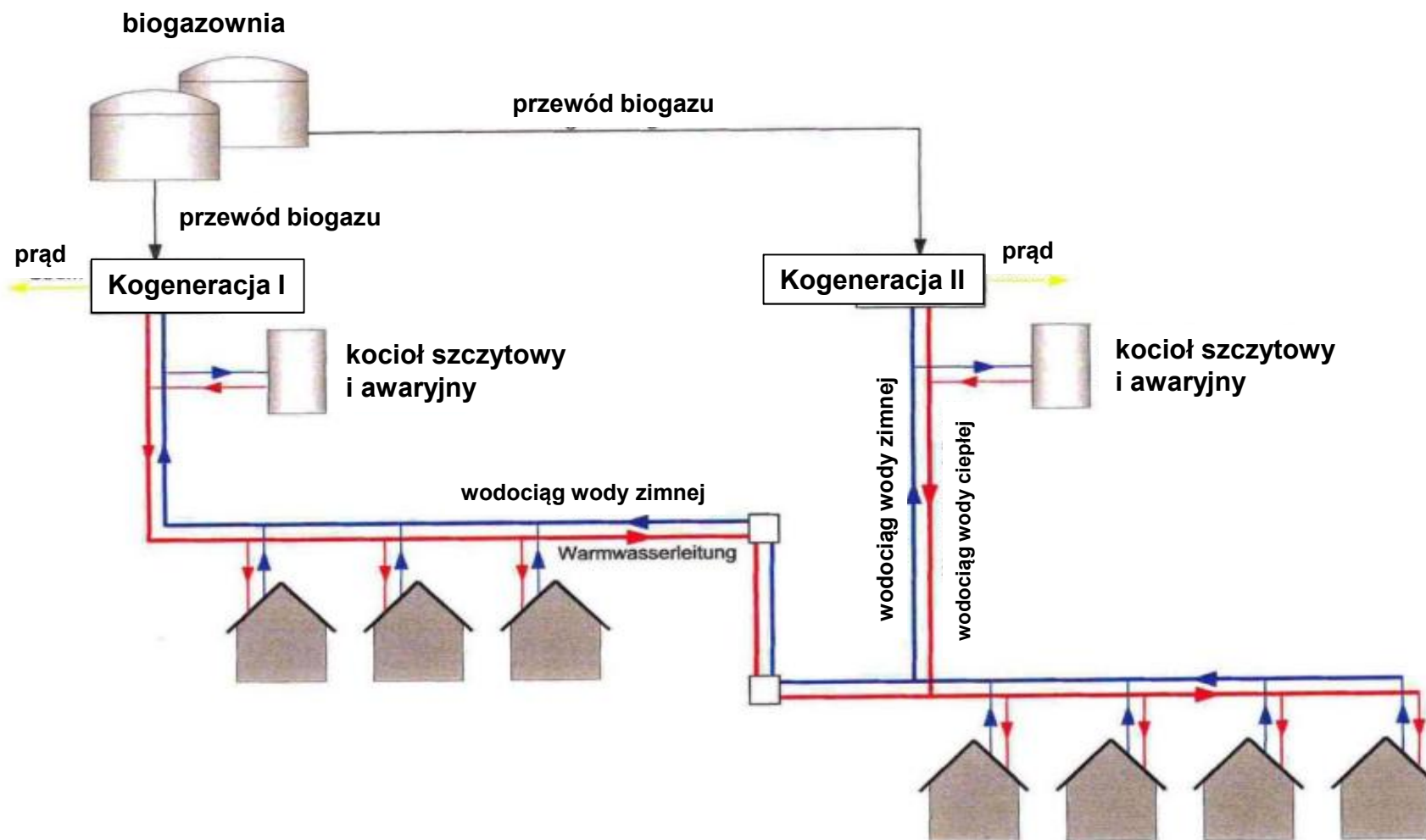
widok na biogazownię w Jühnde

KOORDYNATOR PROJEKTU

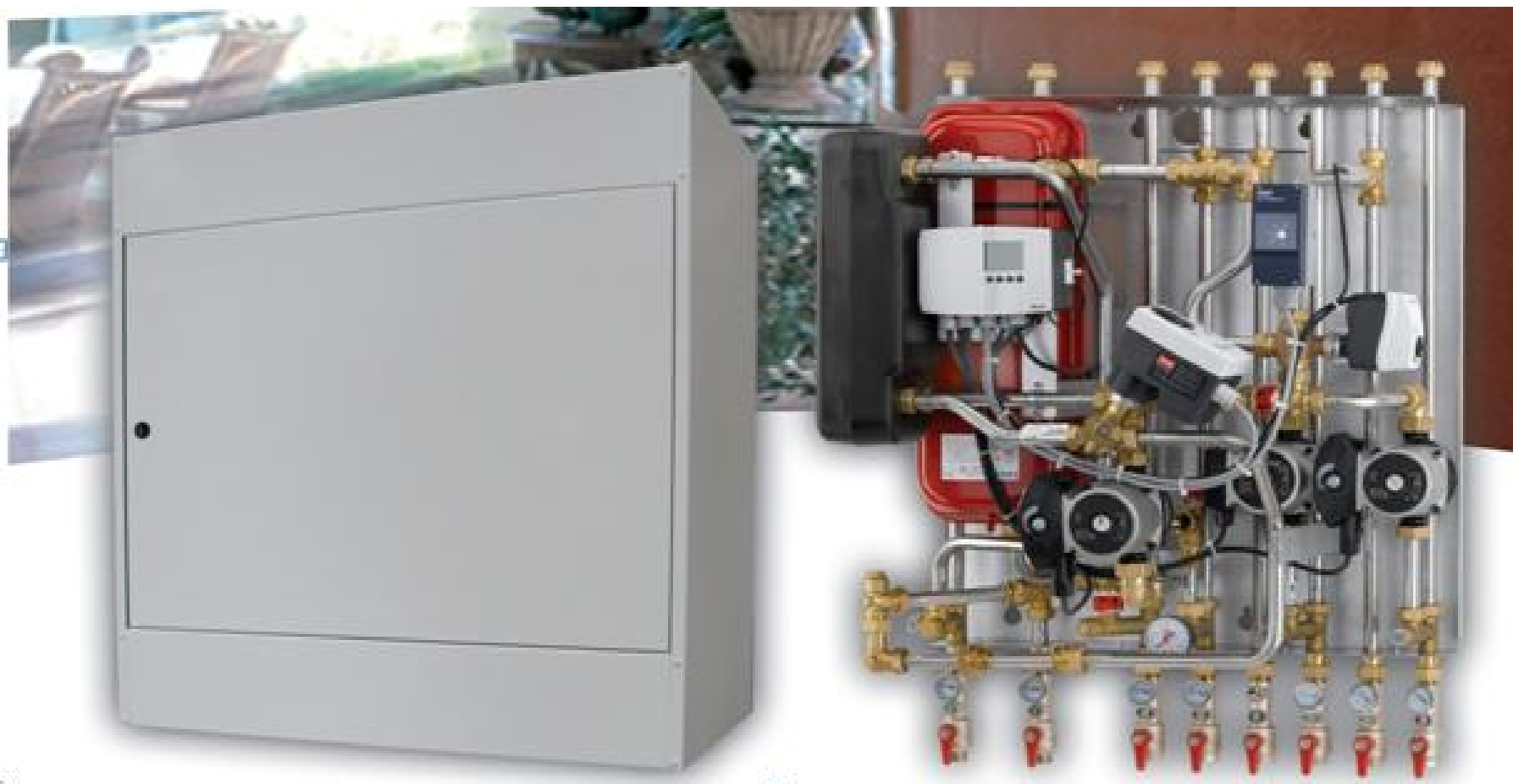




KOORDYNATOR PROJEKTU



KOORDYNATOR PROJEKTU



### KOORDYNATOR PROJEKTU



KOORDYNATOR PROJEKTU



Instalacja susząca poferment

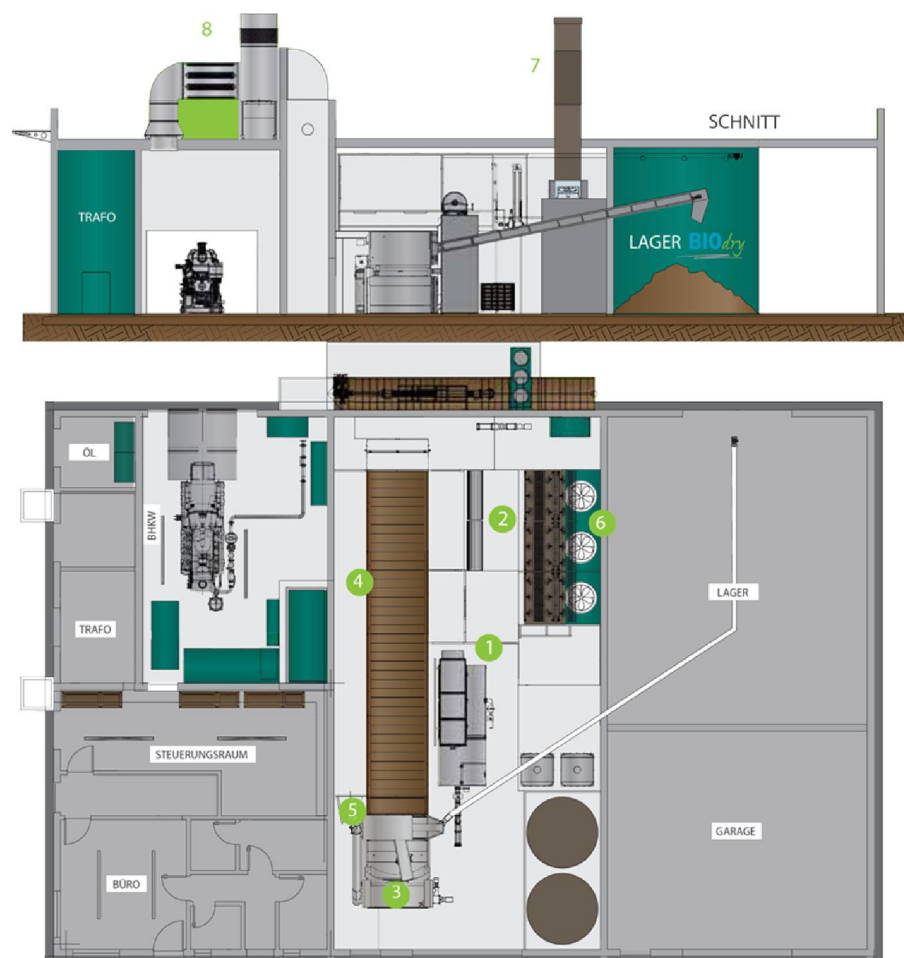
Element suszenia z płytą i podłożem perforowanym, zespół napędowy i stacja redystrybucji

Mieszalnik i wprowadzenie substratu

Usuwanie substancji stałych i przenośnik śrubowy

System wentylatorów, płuczki powietrza i oczyszczanie gazów odlotowych

Zbiornik kwasu siarkowego i stacja dozująca



KOORDYNATOR PROJEKTU

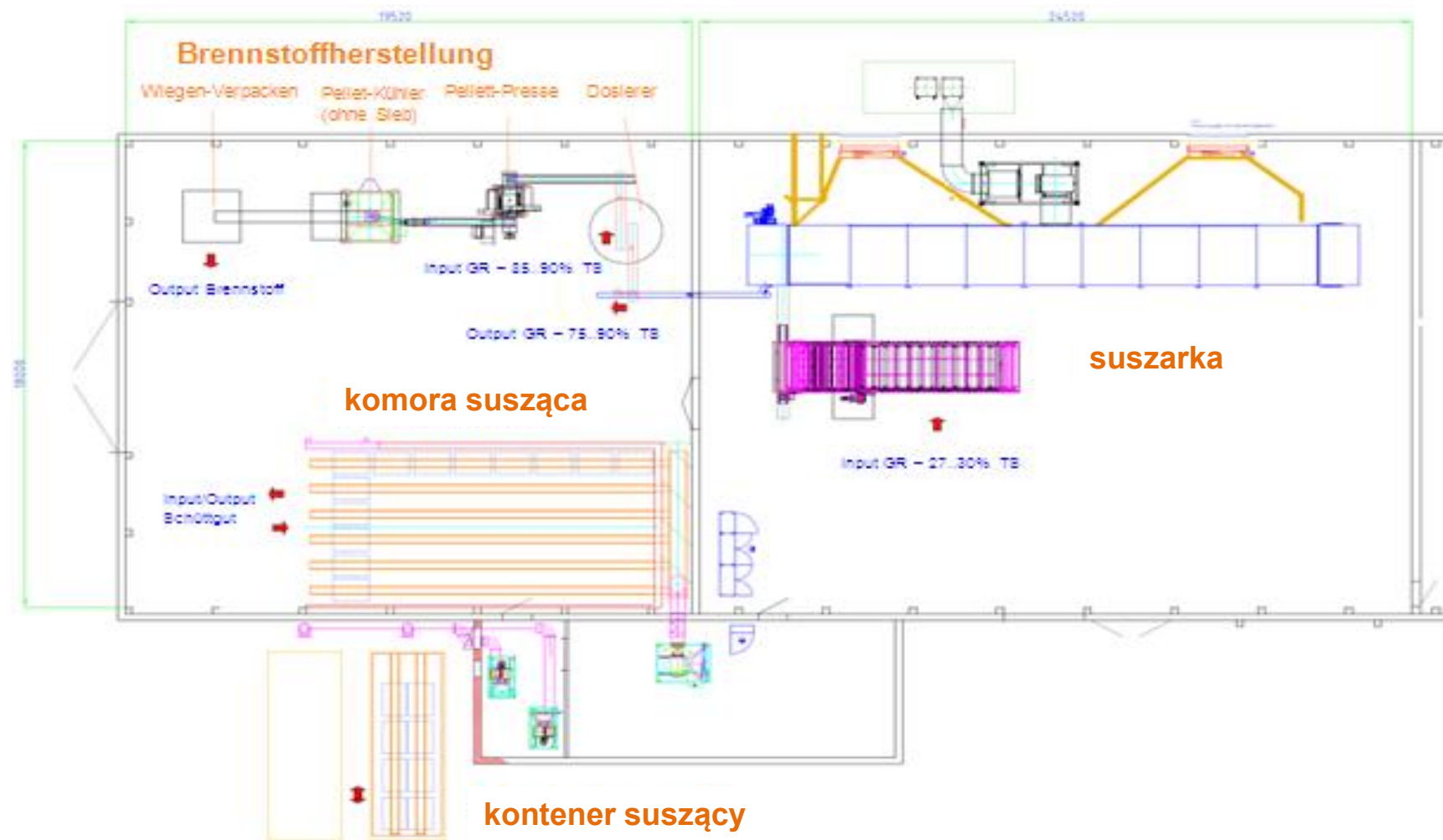


KOORDYNATOR PROJEKTU



### KOORDYNATOR PROJEKTU





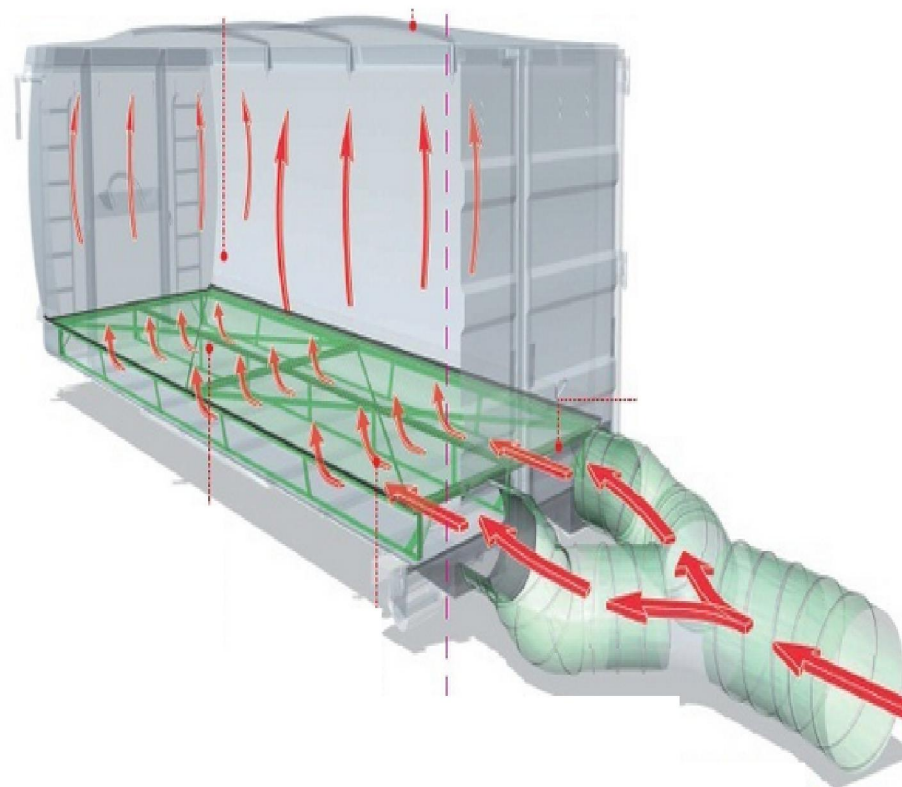
KOORDYNATOR PROJEKTU



wysuszony poferment jako paliwo

wysuszony, mieszany i speletyzowany

KOORDYNATOR PROJEKTU

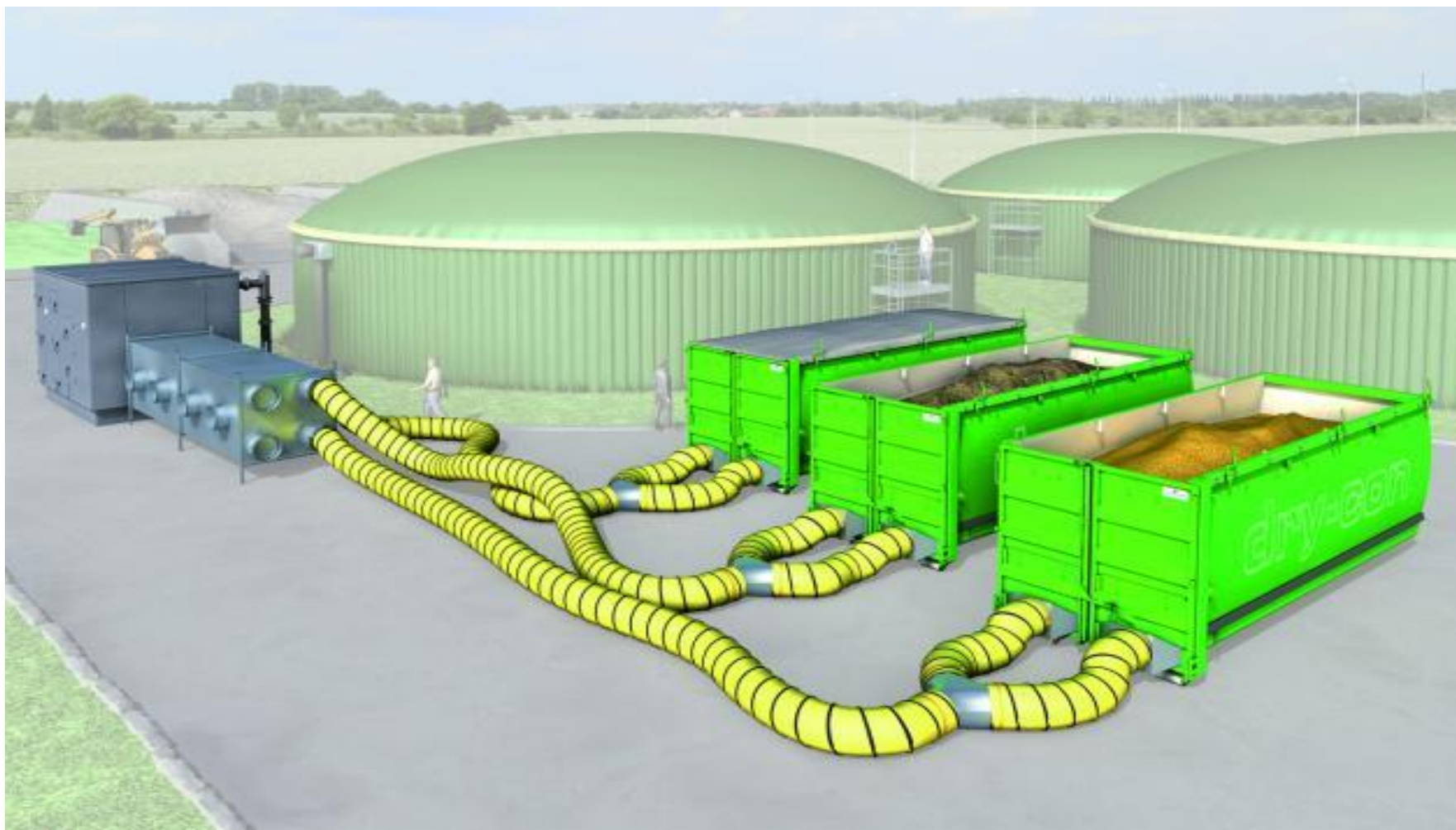


Mobilne suszarnie od 20 do 60 m<sup>3</sup>

Możliwość suszenia różnych substratów (kukurydza, zboża, zrębki drewna)

KOORDYNATOR PROJEKTU





KOORDYNATOR PROJEKTU



KOORDYNATOR PROJEKTU