



Wydział Budownictwa, Architektury i Inżynierii Środowiska PŁ

Katedra Fizyki Budowli i Materiałów Budowlanych

# Katedra Fizyki Budowli i Materiałów Budowlanych

## Politechniki Łódzkiej



dr inż. Konrad Witczak



XVI Forum Klastra Bioenergia dla Regionu:  
Program *Prosument*



Wydział Budownictwa, Architektury i Inżynierii Środowiska PŁ

Katedra Fizyki Budowli i Materiałów Budowlanych

## Katedra Fizyki Budowli i Materiałów Budowlanych w strukturze Wydziału

### Dyscyplina: Budownictwo

K-61 Katedra Mechaniki Materiałów

K-62 **Katedra Fizyki Budowli i Materiałów Budowlanych**

– laboratorium akredytowane

K-63 Katedra Mechaniki Konstrukcji

K-65 Katedra Budownictwa Betonowego – laboratorium akredytowane

K-66 Katedra Geotechniki i Budowli Inżynierskich

K-67 Katedra Geodezji, Kartografii Środowiska i Geometrii Wykreślnej

### Dyscyplina: Architektura i Urbanistyka

I-35 Instytut Architektury i Urbanistyki

### Dyscyplina: Inżynieria Środowiska

I-611 Instytut Inżynierii Środowiska i Instalacji Budowlanych



Wydział Budownictwa, Architektury i Inżynierii Środowiska PŁ

Katedra Fizyki Budowli i Materiałów Budowlanych

## Zespół:

Kierownik: prof. dr hab. Dariusz Gawin,

Zakład Fizyki Budowli i Materiałów Budowlanych:

- 1 dr hab. inż.; 6 dr. inż. , 4 doktorantów

Zespół Budownictwa Ogólnego i Konstrukcji Drewnianych

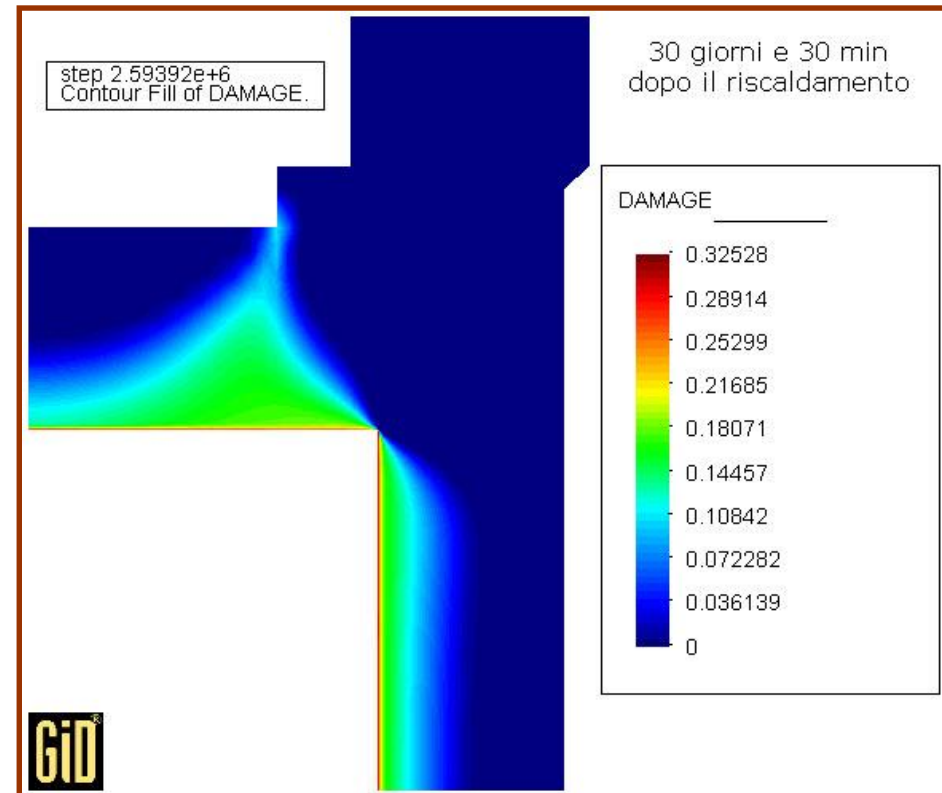
- 6 dr. inż. , 4 doktorantów

Labolatorium akredytowane materiałów budowlanych

- kierownik
- pracownicy techniczni

## Tematyka badań

- Badania oraz modelowanie trwałości materiałów budowlanych (wysolenia, wysokie temperatury, degradacja mrozowa)



## Tematyka badań

- Symulacje energetyczne budynków
- Budownictwo energooszczędne i pasywne
- Audytyng i certyfikacja energetyczna budynków
- Akustyka w budownictwie



## Tematyka badań

- Projektowane konstrukcje drewnianych



Tematyka badań:

- Rewitalizacja budynków zabytkowych



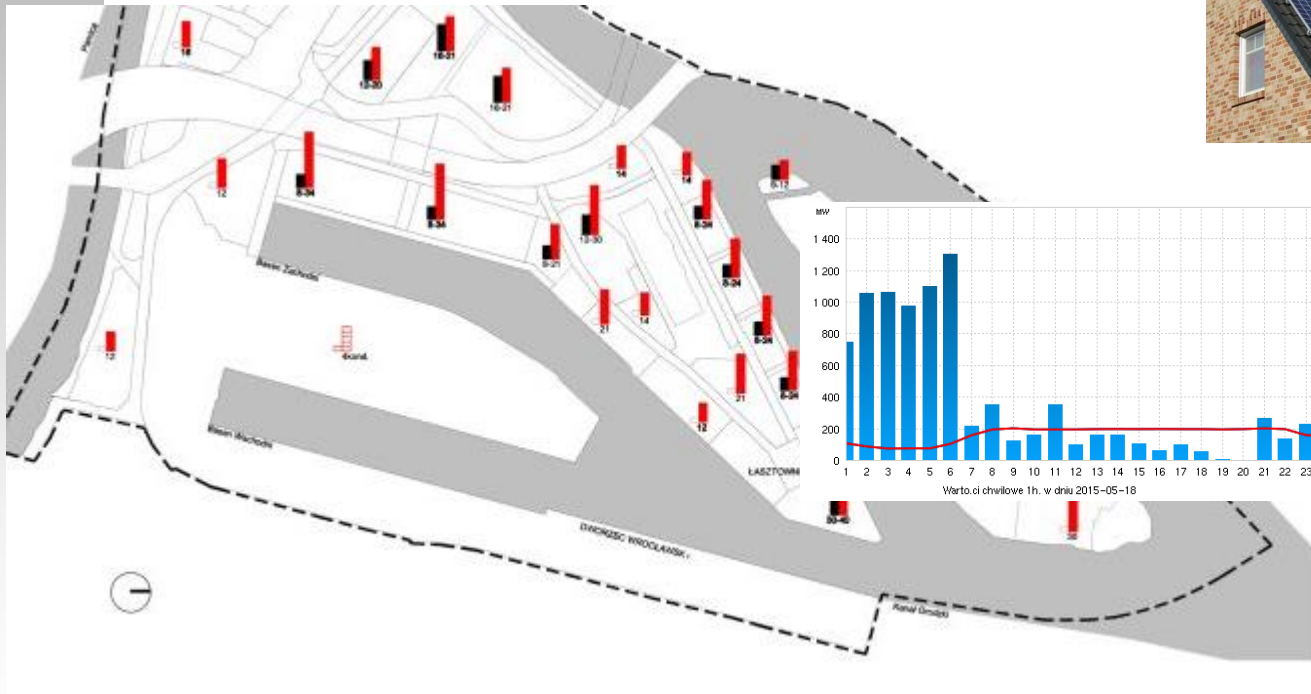
**march 2009**



**july 2010**

## Tematyka badań:

- Lokalne obszary bilansowania







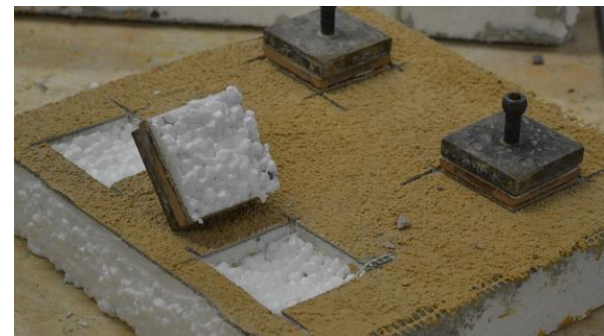
Wydział Budownictwa, Architektury i Inżynierii Środowiska PŁ

Katedra Fizyki Budowli i Materiałów Budowlanych



AB 499

Akredytowane laboratorium badawcze materiałów budowlanych i fizyki budowli



Akredytowane laboratorium badawcze materiałów budowlanych i fizyki budowli





Wydział Budownictwa, Architektury i Inżynierii Środowiska PŁ

Katedra Fizyki Budowli i Materiałów Budowlanych



AB 499

Akredytowane laboratorium badawcze materiałów budowlanych i fizyki budowli





Wydział Budownictwa, Architektury i Inżynierii Środowiska PŁ

Katedra Fizyki Budowli i Materiałów Budowlanych



AB 499

Akredytowane laboratorium badawcze materiałów budowlanych i fizyki budowli





Wydział Budownictwa, Architektury i Inżynierii Środowiska PŁ

Katedra Fizyki Budowli i Materiałów Budowlanych

**Dziękuję za uwagę !**

**[konrad.witczak@p.lodz.pl](mailto:konrad.witczak@p.lodz.pl)**